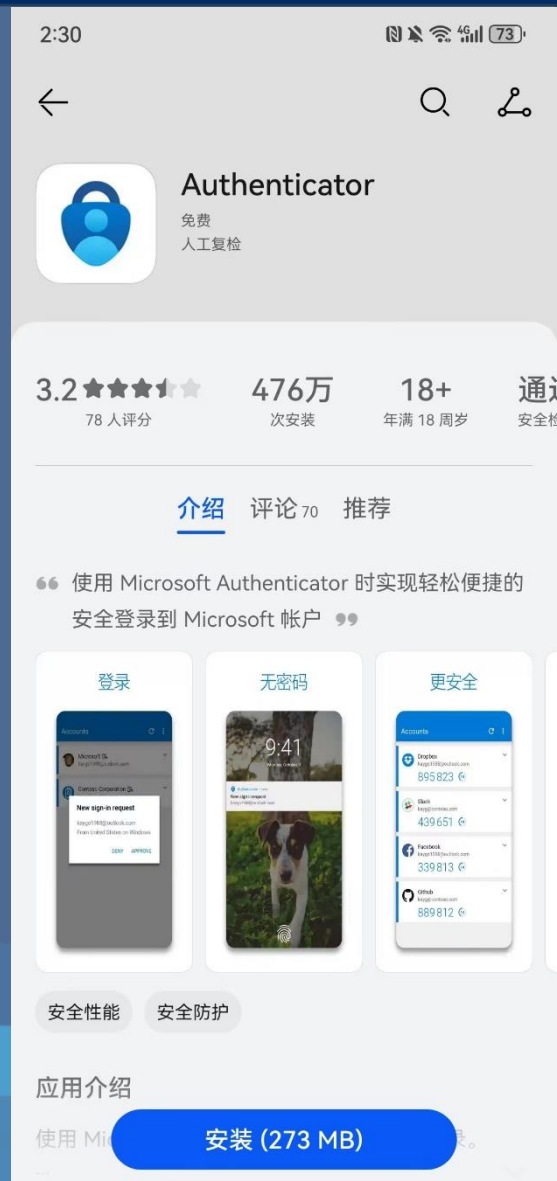


脑血管病大数据平台 账号登录操作流程

步骤1

在手机的应用商店中，下载“Microsoft Authenticator” APP
(开发者为“Microsoft Corporation”) (此APP免费)

安卓系统



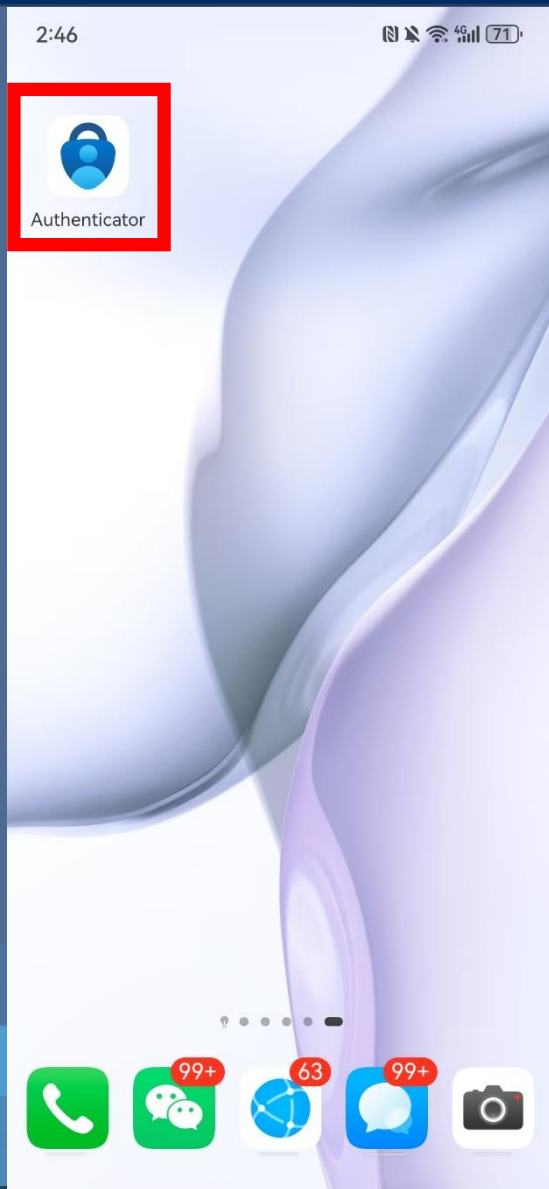
苹果系统



步骤2

APP安装好后，在手机桌面找到并打开

安卓系统



苹果系统



步骤3

允许APP使用无线局域网与蜂窝网络

安卓系统

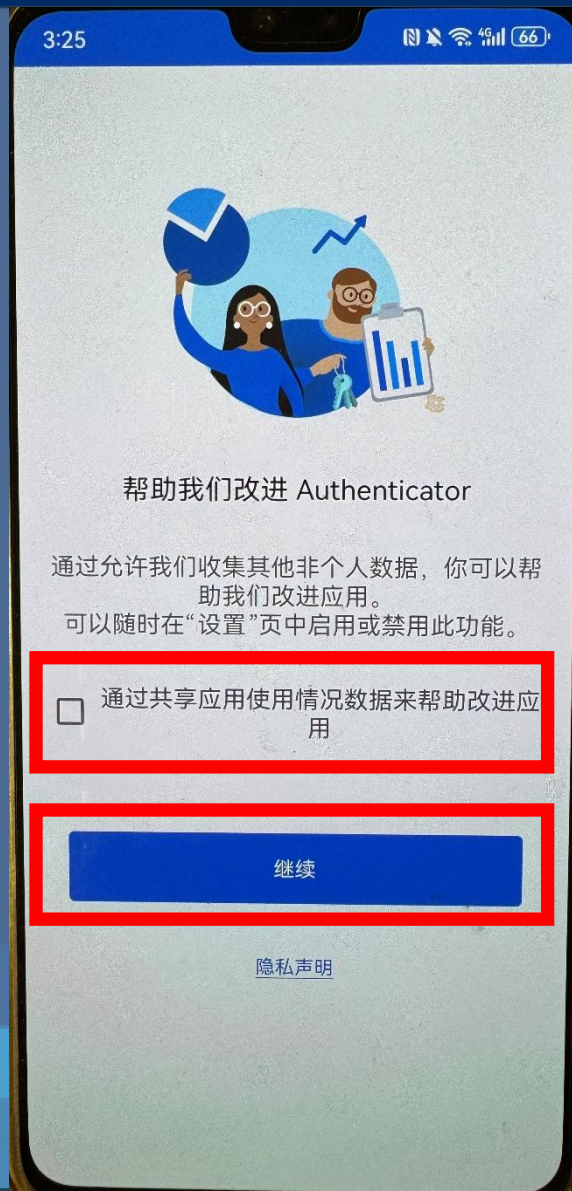
苹果系统



步骤4

无需共享其他数据

安卓系统



苹果系统



步骤5

接受APP使用隐私数据

安卓系统



苹果系统



步骤6

跳过登录环节

安卓系统



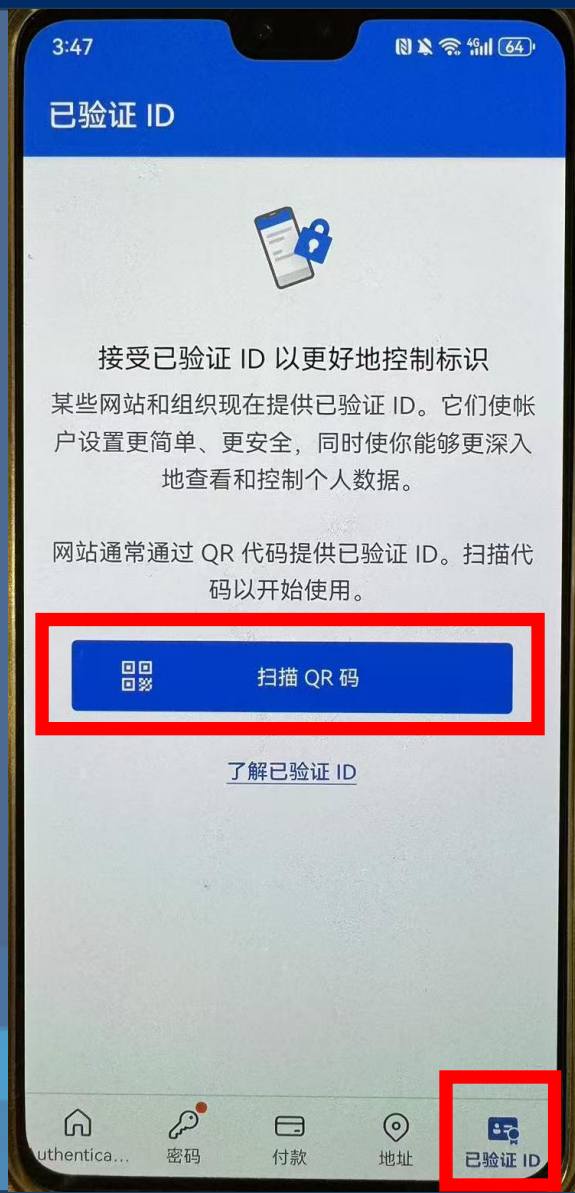
苹果系统



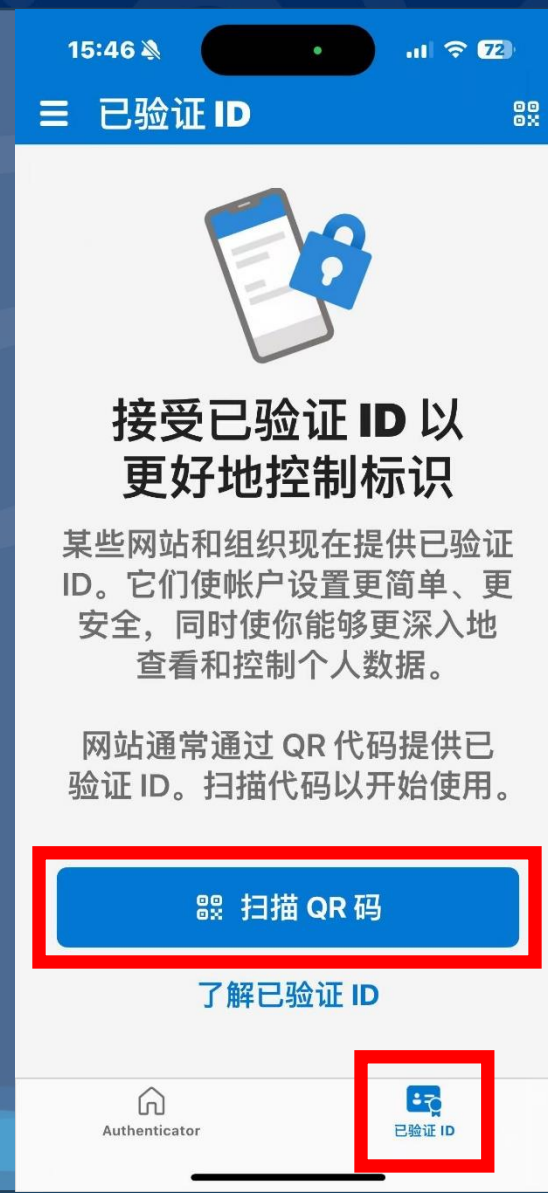
步骤7

平时使用的，是这个“已验证ID”页面中的“扫描QR码”功能

安卓系统



苹果系统



步骤8

打开您需要登录的页面，正常输入账号（手机号）+密码，点击“登录”按钮



脑血管病大数据平台

[返回首页](#)

欢迎登录

脑血管病大数据平台

手机号登录

账号登录

[找回密码](#)

登录

[用户注册](#) [单位注册](#) [账号查询](#) [账号激活](#)

步骤9

进行图案滑块认证



脑血管病大数据平台

[返回首页](#)

欢迎登录

脑血管病大数据平台



手机号登录

账号登录

aoaOao

.....

[找回密码](#)

登录

[用户注册](#) [单位注册](#) [账号查询](#)

[账号激活](#)

步骤10

此账号第一次登录平台时，图案滑块认证通过后，会弹窗提示进行双因子认证

双因子认证与设置流程

苹果 (iOS) 用户流程

1 在App Store下载Authenticator

1. 打开iPhone上的App Store;
2. 在搜索栏输入"Authenticator";
3. 找到Microsoft Authenticator应用，点击获取并完成下载。



图：iOS应用商店搜索结果

2 扫描二维码

1. 打开下载好的Microsoft Authenticator;
2. 首次使用需允许应用访问相机权限;
3. 点击已验证ID，扫描QR码;
4. 将手机相机对准页面下方的二维码完成扫描。

安卓 (Android) 用户流程

1 在应用商店下载Authenticator

1. 打开手机上的应用商店（如Google Play、华为应用市场等）;
2. 在搜索栏输入"Authenticator";
3. 找到Microsoft Authenticator应用，点击安装并完成下载。



图：安卓应用商店搜索结果

2 扫描二维码

1. 打开下载好的Microsoft Authenticator;
2. 首次使用需允许应用获取相机权限;
3. 点击已验证ID，扫描QR码;
4. 将手机相机对准页面下方的二维码完成扫描。

向下滚动此页面

步骤11

使用前面已经安装好的APP，扫描二维码（步骤7）

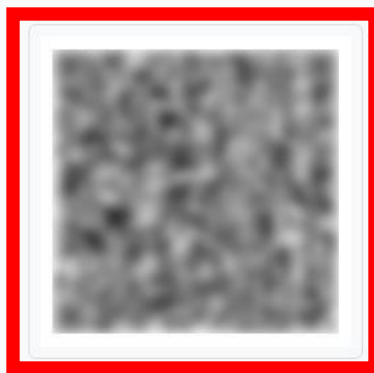


图：iOS绑定成功界面



图：安卓绑定成功界面

扫此二维码



注意：此二维码仅单次有效，若过期请重新获取

请输入应用中显示的6位验证码

6位数字

我已设置完成

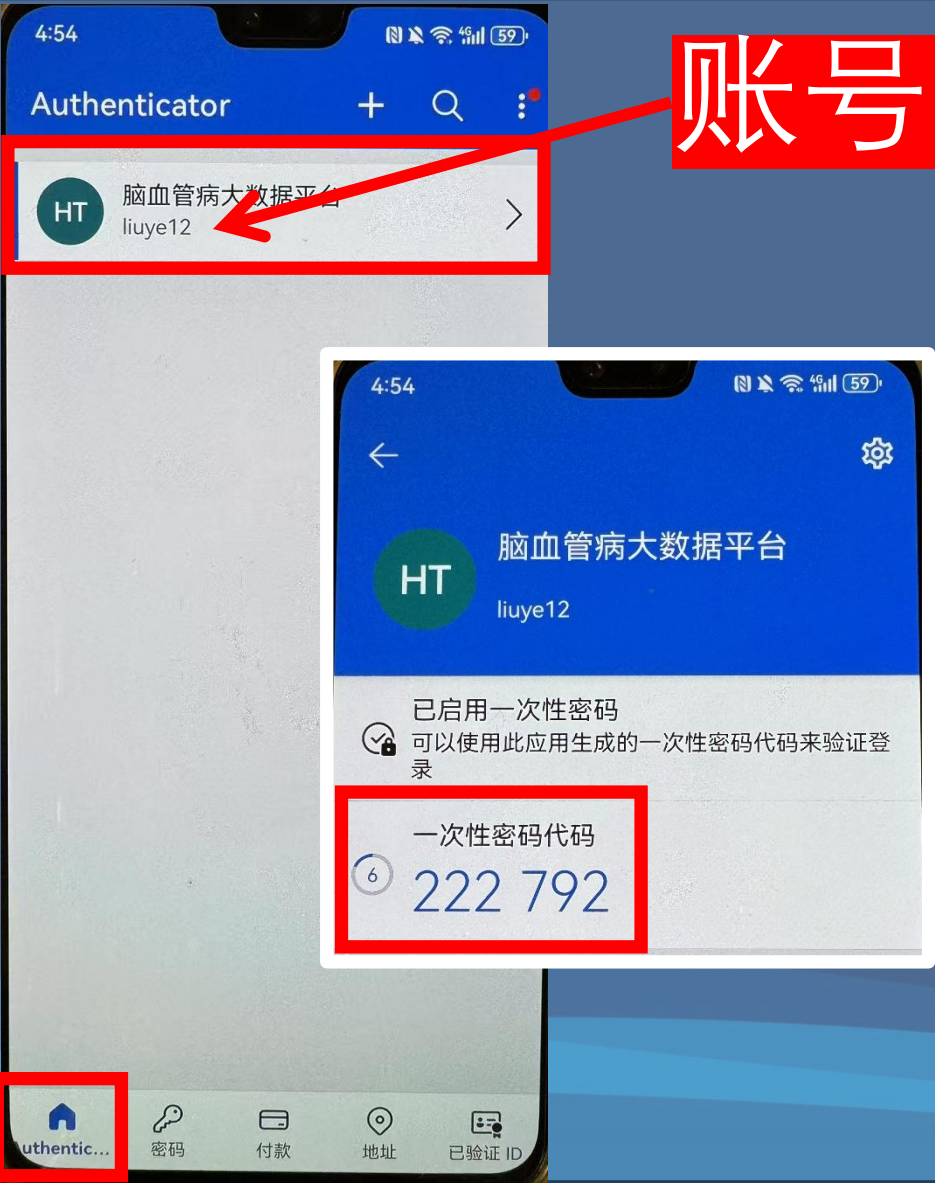
可以点击按钮重新登录了

步骤12

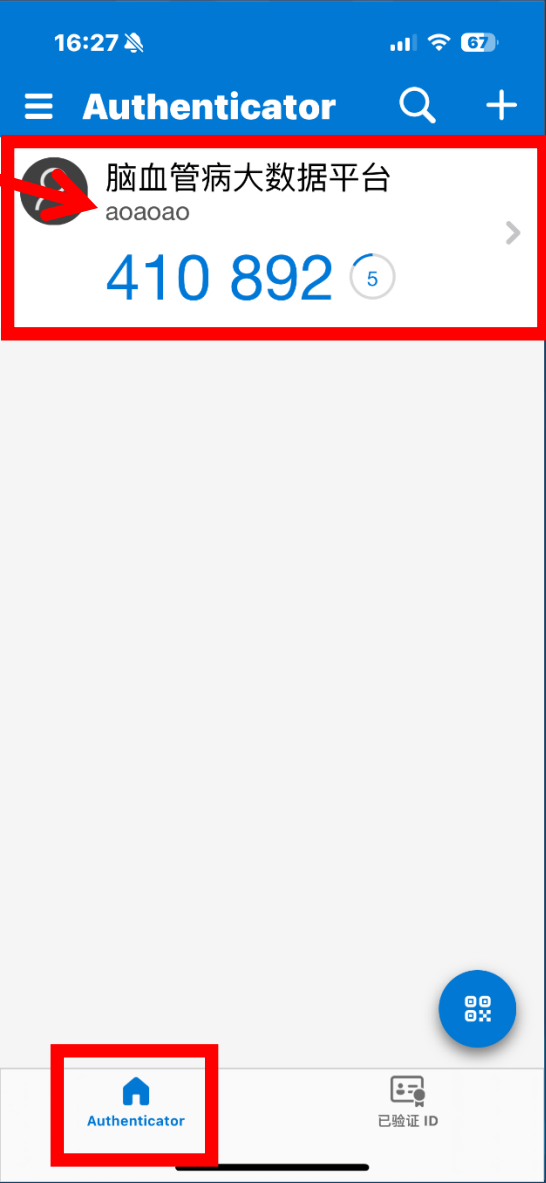
找到APP中显示的，您当前所需要登录账号的验证码，请注意，每组验证码只有30秒时效

账号的用户名

安卓系统



苹果系统



步骤13

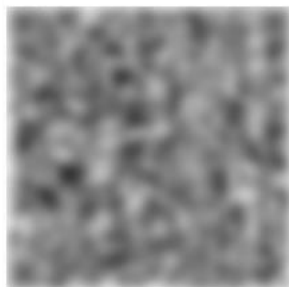
将手机上的6位验证码，输入到此位置



图：iOS绑定成功界面



图：安卓绑定成功界面



注意：此二维码仅单次有效，若过期请重新获取

请输入应用中显示的6位验证码

6位数字

我已设置完成

可以点击按钮重新登录了

输入验证码



步骤14

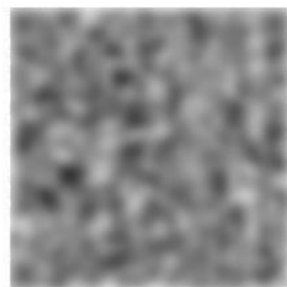
输入验证码，按钮变绿色后，点“我已设置完成”按钮。



图：iOS绑定成功界面



图：安卓绑定成功界面



注意：此二维码仅单次有效，若过期请重新获取

请输入应用中显示的6位验证码

我已设置完成

可以点击按钮重新登录了

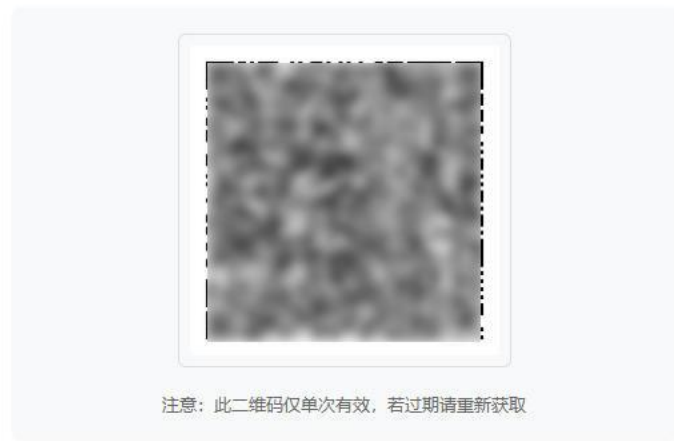
点击完成



步骤15

点击“确定”按钮后，页面跳转至平台登录页面。

点击确定



请输入应用中显示的6位验证码

我已设置完成

可以点击按钮重新登录了

步骤16

再次输入账号（手机号）+密码，点击“登录”按钮，再次图案滑块认证



脑血管病大数据平台

[返回首页](#)

欢迎登录

脑血管病大数据平台



手机号登录

账号登录

[找回密码](#)

登录

用户注册 单位注册 账号查询

账号激活

步骤17-1

在网页端填写APP中显示的验证码，请注意，每组验证码只有30秒时效



脑卒中防治工程管理专项数据库系统

[返回首页](#)

欢迎登录

[国家平台登录流程操作说明](#)

脑血管病大数据平台

验证二次密码

账号: *****

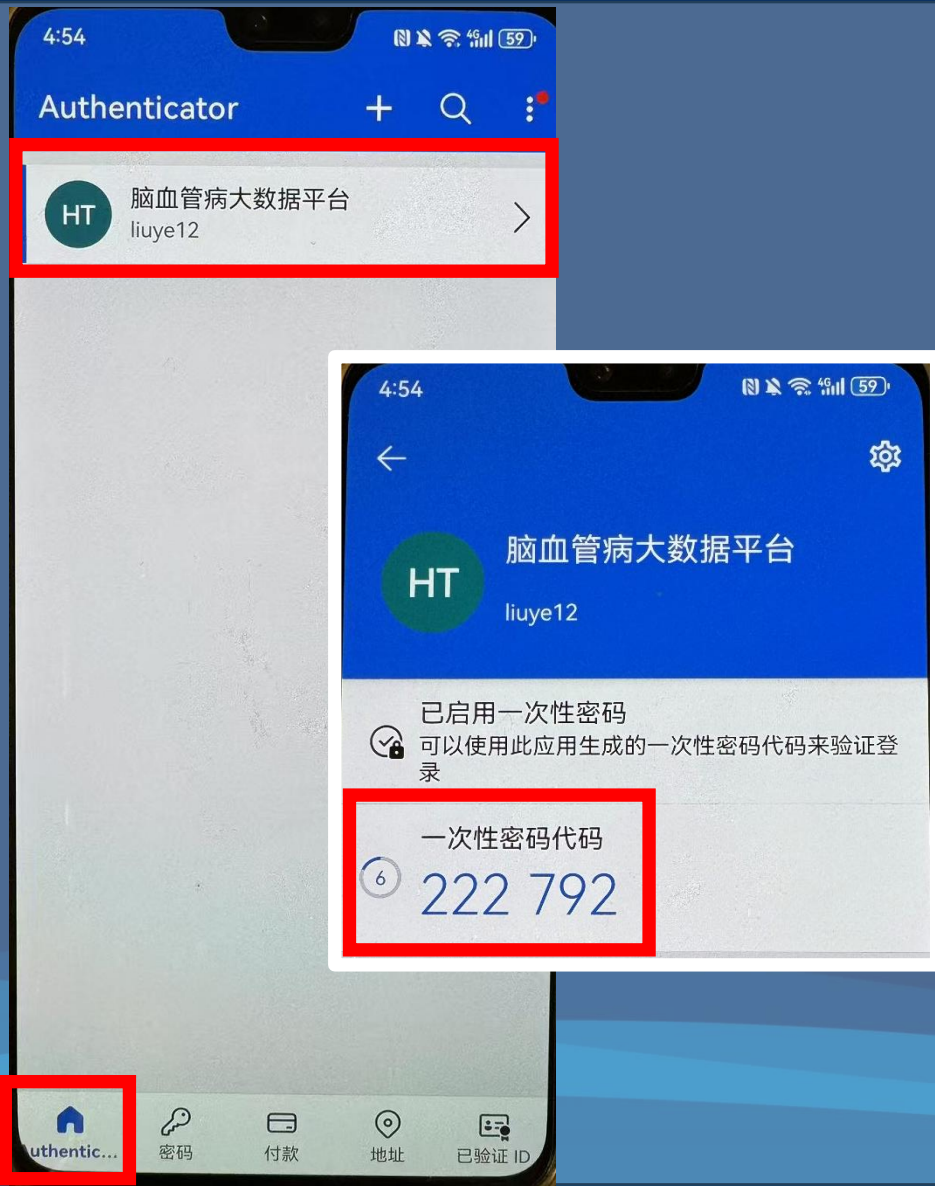
请输入六位验证码

确定

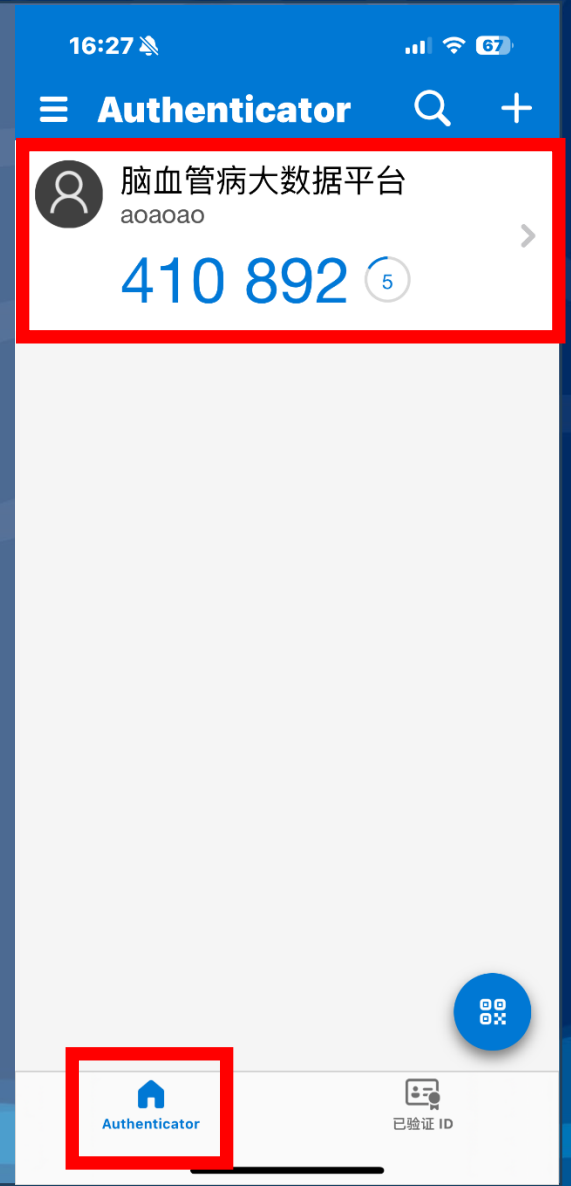
步骤17-2

在网页端填写APP中显示的验证码，请注意，每组验证码只有30秒时效

安卓系统



苹果系统



以上流程截图、文字描述，是基于一般流程情况下。如您遇到与实际情况不符，或有任何问题，您可以咨询平台技术支持：

电话：010-58239188

QQ群：1059792376

谢谢，祝您工作顺利！